

B. Lisad

| | |
|---------|--|
| Lisa 1 | Väljavõte Jõelähtme valla Üldplaneeringust |
| Lisa 2 | Fotod: Olemasolev olukord |
| Lisa 3 | Rularamp |
| Lisa 4 | Piknikuplats |
| Lisa 5 | Välitrenažöörid |
| Lisa 6 | Jalgrattaparkla |
| Lisa 7 | Prügiurnid |
| Lisa 8 | Betoonpingi |
| Lisa 9 | Sillutiskivid |
| Lisa 10 | Pargivalgusti |
| Lisa 11 | Tõkkepuu |
| Lisa 12 | Teeserva tähisplokid |

Lisa 1

Väljavõte Jõelähtme valla Üldplaneeringust:**Loo- Nehatu Taristu objektid**

(Väljavõtte kaardirakendusest Evald)



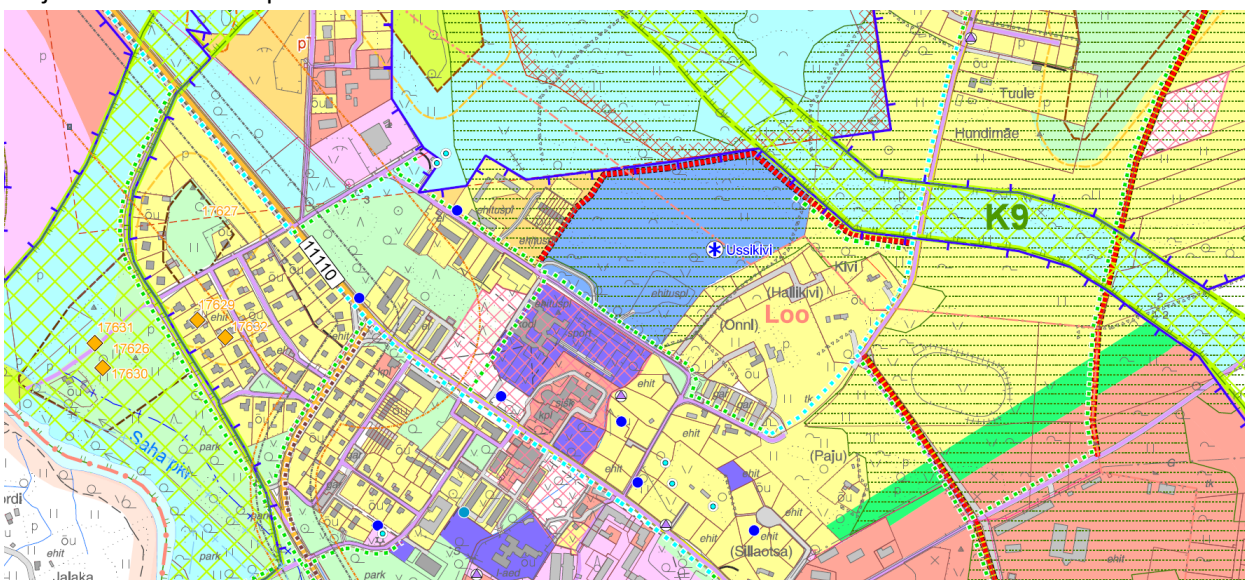
Tähistus:

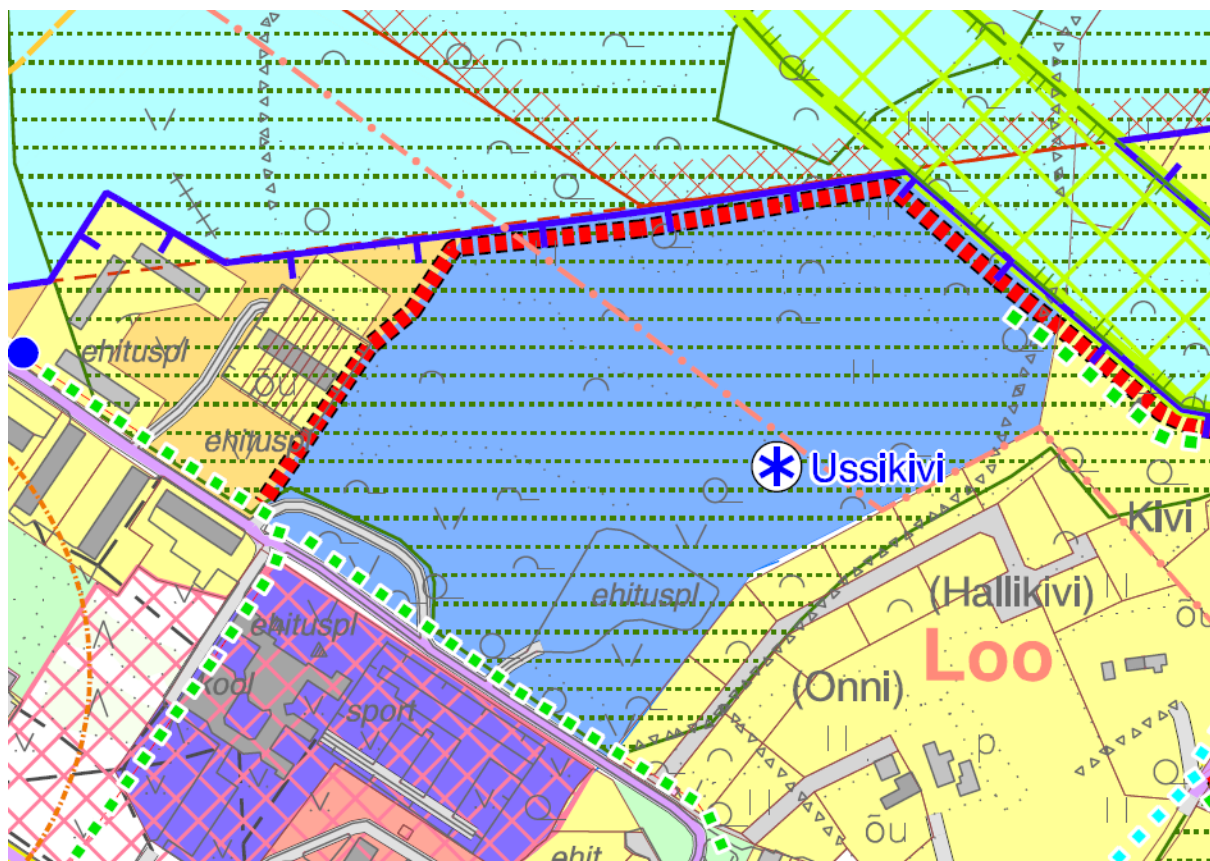
Punasega on näidatud perspektiivne tee, rohelisega ja sinisega– planeeritav ja olemasolev

Loo aleviku, Liivamäe, Saha ja Nehatu küla üldplaneering, 2011,

/Kehtestatud Jõelähtme Vallavolikogu 25.08.2011 otsusega nr. 209)

Väljavõtte maakasutusplaanist





Ussikivi – “Ürglooduse raamatusse” katud objekt

LEGEND

Üldplaneeringu järgne maakasutus

- Pere-, paaris- ja ridaelamu maa
- Korterialamu maa
- Ärmaa
- Keskuse maa
- Tootmismaa
- Messiala
- Üldkasutava hoone maa
- Puhke- ja virgestusmaa
- Haljasala ja parkmetsa maa
- Kaitsehaljastuse maa
- Looduslik haljasmaa
- Põllu- ja metsamajandusmaa
- Liiklust korraldava ja teenindava ehitise maa (parkla)
- Teemaa, raudteemaa

Detailplaneeringu koostamise kohustusega ala, tiheasustusega ala, reovee kogumisaala.

Loodusväärtused

- Natura 2000 ala
- Kaitsealused liigid, lõhe või jõesilmu kudemispaik, kaitsestatusega liigid
- "Ürglooduse raamatusse" kantud objekt
- Poollooduslikud niidud (PKÜ)
- Veekogu kalda pürranguvöönd
- Veekogu kalda ehituskeeluvöönd
Rannal ja järve või jõe kaldal metsamaal ulatub ehituskeeluvöönd ranna või kalda pürranguvööndi piirini
- Rohevõrgustik
T9 pürrangumaakonna väike tuumala
K9 pürrangumaakonna väike rohekoridor
- Mljõöväärtuslik ala
- Vaatekoridorid
Vaatekoridoride määratlemise põhjendused ja vaatekoridoride ehitamise võimalused esitatud Seletuskirja peatükis 4.3

Lisa 2**Olemasolev olukord. Fotod**

Foto 1. Vaade Kuusiku teele. paremal Kuusiku 12 maa-ala



Foto 2. Olemasolev sissesõit Kuusiku 12 maa-alale, vaade krundilt Kuusiku teele.



Foto 3. Vaade Kuusiku tee 12 maa-ala keskosale



Foto 4. Vaade Kuusiku teele. Vasakul Kuusiku 12 maa-ala



Foto 5. Vaade Kuusiku teelt Loo Kultuurikeskusele



Foto 6. Vaade Kuusiku teega külgnevale ol .olevale kruusakattega kaarteele



Foto 7. Vaade valla ÜP kohasele perspektiivse tee asukohale, käesoleva projektiga on siia projekteeritud juurdesõidutee teenindavale transpordile.



Foto 8. Vaade Kuusiku 12 lääneosast Kultuurikeskuse suunas



Foto 9. Olemasolev krossirada



Foto 10. Olemasolev krossirada



Foto 11. Olemasolev kooritud pinnasega ovaalne ala



Foto 12. Olemasolev kooritud pinnasega ovaalne ala



Foto 13. Kuusiku tee 12 keskosa



Foto 14. Kuusiku tee 12 idaosa



Foto 15. Kuusiku tee 12 idaosa



Foto 16. Vadioja Kuusiku 12 idaservas



Foto 17. Vadioja Kuusiku 12 idaservas



Foto 18. Vadioja Kuusiku 12 idaservas, vaade Kuusiku teelt

Rularamp

Betoonist rularamp. Näitena on toodud Betoonidetail OÜ tüüppark Kauss.

Arhitektiga eelnevalt kooskõlastatult võib kasutada muud analoogset samaväärset toodet.



Kauss on klassikalist USA ujumisbasseini imiteeriv lahendus. Kauss pakub lõputuid sõiduliine ning on pingetpakkuv nii algajale kui edasijõudnud ekstreemspordi harrastajale. Kausse on võimalik vastavalt soovija nõudmistele kujundada. Siin on üks võimalikest variantidest. Antud kausi pindala on 220 ruutmeetrit ning pikema külje pikkus ~20 meetrit.

Betoonist rularargi eelised

Betoonpargiks nimetatakse rularparki, mis on täies ulatuses valatud betoonist. Betooni tugevdamiseks on kasutatud terasest armatuuri ning "sõidetavate äärte" kaitsmiseks tsingitud metalli. Betooni pind on valamise käigus silutud ehk teraslihvitud, kas mehaaniliselt või käsitsi, võimalikult siledaks (peegelsiledaks). Iga rula- ja rattasõitja eelistus on betoon, sest see on sile, pakub head haarduvust sõiduvahendiratastele ning kiiret ja ühtlast sõitu.

Betoonist ehitamise eelisteks võib eelkõige pidada selle vastupidavust ilmastikule ja kulumisele kasutamisel. Rulasõitmine kui ka muu spordiala harrastamine rularpargis paneb kasutatavad materjalid tõsiselt proovile. Tehakse hüppeid, maandutakse kallakutele ja libistatakse mööda ääri – kõik see kahjustab pidevalt rularparki. Samuti vihm, jää ja lumi on Eestis suureks rularargi vaenlaseks. Ilmastiku ja sõitjate koosmõjul muutuvad vineerpargid kiiresti "pehmeks". Ka vineerparkide aluseks olev asfalt muutub mõne aastaga üsna krobelseks, kuna asfaldi pind on väga poorne ja vesi ning külmad teevad oma töö. Betooni pind aga on sile ning tihe, mistõttu vihm, lumi ega jää seda mõjutada ei suuda. "Õigesti ehitatud" betoonpark kestab aastakümneid ja ei vaja regulaarset hooldust. Sõnapaar "õigesti ehitatud" tähendab siin, et rularpark on ehitatud betoonitööde üldiseid ehitusnorme järgides:

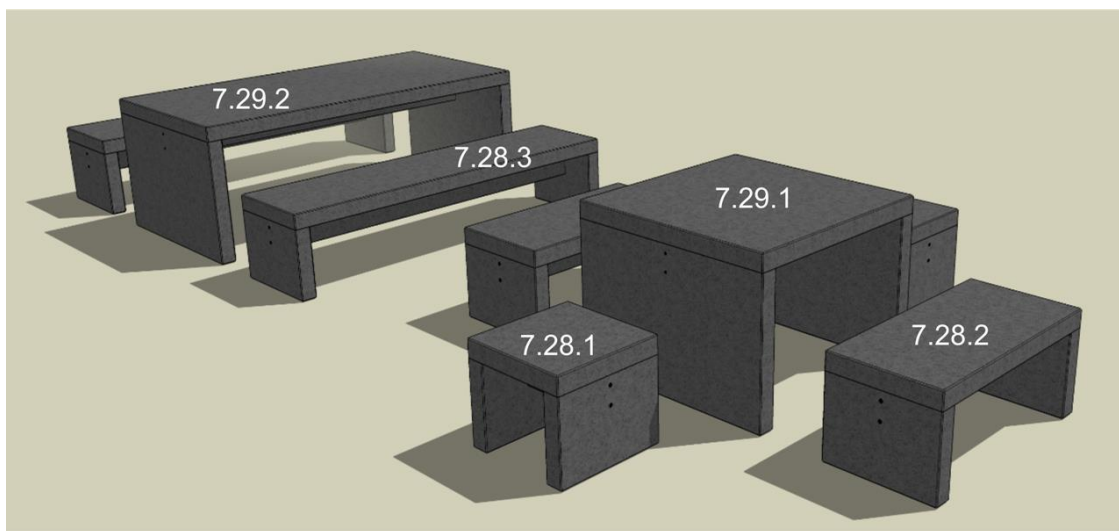
1. Kasutatud on vähemalt C25/30 tüübile vastavat betooni.
2. Betoonikihi paksus on vähemalt 100mm.
3. Betoon on terasega armeeritud.
4. Betoonpinnad on viimistletud terashõõrumisega võimalikult siledaks. Seal hulgas ei tohi betoonpinnad olla lihvitud peale nende kivistumist(betoonpinda ei tohi muuta poorseks).
5. Äsja valatud betoonpindasid niisutatakse veega vähemalt 7 päeva või kaetakse hüdrofoobse lakiga, et toimuks betooni täielik kivistumine.

Väga tavaline stsenaarium vineerparkide puhul on, et park püsib ilus esimesed paar aastat, seejärel hakkavad tekkima vineertahvlitesse augud, kruvid logisema ja kandetalad nõrgenema. Lõpuks muutub vineerpark täiesti sõidukõlbmatuks: vineertahvlid tulevad kandekonstruktsioonide küljest lahti, pealesõiduplekid painduvad üles, murdunud kruvipead ulatuvad vineertahvlitest välja jne. Pole ka välistatud, et puidust ehitatud park võidakse süüdata või aerosoolvärvidega täis sodida.

Seetõttu ei ole mõttekas ehitada kiirelt lagunevaid puidust ja vineerist moodulparke, kui on olemas vahendid, et ehitada betoonist alaline rajatis

Piknikuplats**Variant 1 puit-metallmööbel**

Kuumtsingitud metallkarkassil lehisepuidust istumisosa, seljatoe ja lauaplaadiga õuemööbel. Puitdetailid onraudvitrioliga töödeldud lehisest.

Variant 2

Sileda betoonvalu pinnaga laud (7.29.2) + kaks istepinki (7.28.3)

Betoonmööbel on lakoonilise kujuga ning vandalismi ja ilmastikukindel. Betoonpinkidele paigaldatakse täiendavalt puidust istumisalused – analoogselt Lisa 8 üksikistmetega.

viimistlus – happega töödeldud naturaalne betoonvalupind ; puitdetailid - raudvitrioliga töödeldud lehisest paksusega min 40mm

Lisa 5

Välitrenaažöörid



Jalgrattaparkla

Kuumtsingitud värvitud metallpost 8x8cm, h=90cm- jalgrattahoidjad, toon – RAL7016 (hall, tallaplaat (24x24cm) kinnitatakse kohtkindlalt aluskonstruktsiooni.

Näitena on toodud Nola Industrier AB jalgrattahoidja 'Blenda', kasutada võib eelnevalt arhitektiga kooskõlastatult analoogset samaväärset toodet

Lisa 7**Prügiurnid****Metallist prügiurnid**

Näitena on toodud Exteri Vanda_EST 75l aluspinnasesse kinnitatav metallist pulbervärvitud prügiurn

**Betoonist prügiurnid**

Lakoonilise vormiga betoonist prügiurn, tagaküljel lukuistatav pulbervärvitud metall-luuk prügikasti tühjendamiseks. Viimistlus – happega töödeldud naturaalne betoonvalupind.

Betoonpingid

Sileda betoonvalu pinnaga pingid on puidust istumisosaga ilma seljatoeta lakoonilise kujuga üksikistmed.
viimistlus – happega töödeldud naturaalne betoonvalupind ja
puitdetailid - raudvitrioliga töödeldud lehisest paksusega min 40mm

Lisa 9

Betoon-sillutiskivid



KÖNNITEEPLAAT 400 x 400 x 70mm



MÕISAKIVI™ MINI

140 x 140 x 70mm

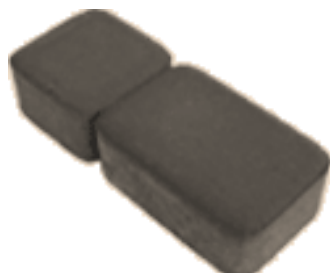


KEHRA KLASSIK 165x165x60mm



või

KLASSIK 165x165x60mm + 170x115x60mm

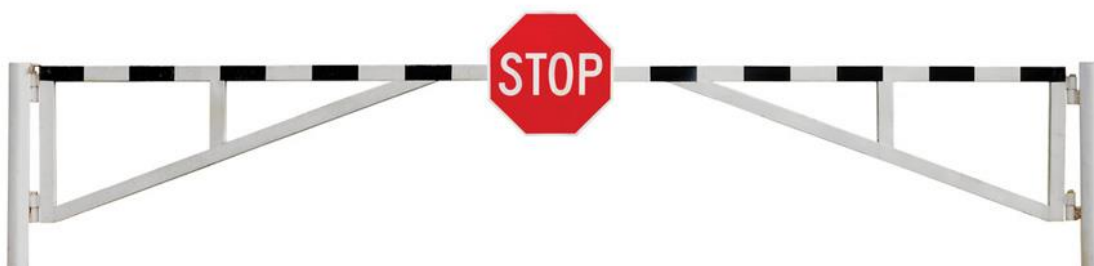


Lisa 10

Pargivalgustid

Lisa 11**Tõkkepuu**

Kahepoolega tõkkepuu, ripplukuga lukustatav, käsitsi käändavatav, laius ca 6m



Käsitsi avatav mehaaniline tõkkepuu on valmistatud ülikvaliteetsest terasmaterjalist. Tavaliselt varustatakse tabalukuga. Tellimuse järgi saab valmistada erinevat värvi tõkkepuid ning lisada varustusse mitmeid hoiatusmärke. Näitena toodud tõkkepuu tootja: SIA Gates 4 you

Võib kasutada analoogset samaväärset toodet. Paigaldus vastavalt tootja juhistele.

Lisa 12**Teeserva tähisplokid**

Tootenäited



Vee või liivaga täidetavad plastist teetõkkeplokid sõiduridade eraldamiseks, jalakäijate eraldamiseks sõiduteest, ajutiste ringristmike loomiseks jms. Teetõkked täidetakse vee või liivaga, et anda nendele raskust. Teetõkkeploki täitmine ja tühjendamine toimub tõkke peal oleva ava kaudu, mis kaetakse kaanega.

Saadaval on erineva värvi, kõrguse ja pikkusega teetõkked.



Raskustallaga PVC tähiskoonus, liiklusõppe linnakusse, vigursõidu rajale, ajutise parkimiskoha markeerimiseks jms.